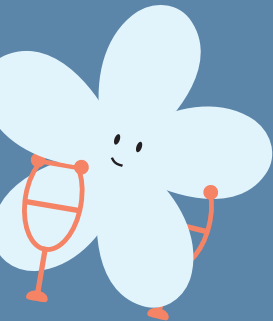




**Deutsches  
Rotes  
Kreuz**

# INKLUSION FÜR ALLE

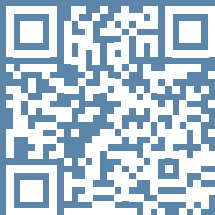
Inklusion betrifft nicht nur Menschen mit Behinderungen, sondern alle Formen von Benachteiligung – wir setzen uns für eine inklusive Gesellschaft ein, in der jede und jeder wertgeschätzt wird.





## **Migration ist Teil unserer Arbeit – auch in der Eingliederungshilfe.**

Mit der DRK-Migrationsstrategie setzen wir uns für Teilhabe, Zusammenhalt und Chancengerechtigkeit ein. Erfahre mehr über unsere Ziele und Visionen:



[drk-wohlfahrt.de/migrationsstrategie](https://drk-wohlfahrt.de/migrationsstrategie)